



管廊悬挂脚手架系统

创新的脚手架解决方案

在现代工业建设与维护中，脚手架是关键临时支撑与作业平台。管廊悬挂脚手架系统作为创新的脚手架解决方案，为复杂施工场景提供安全、高效作业保障，在石油化工、能源等行业作用显著。

安全高效的作业保障

安全 高效 经济 灵活 耐用 环保

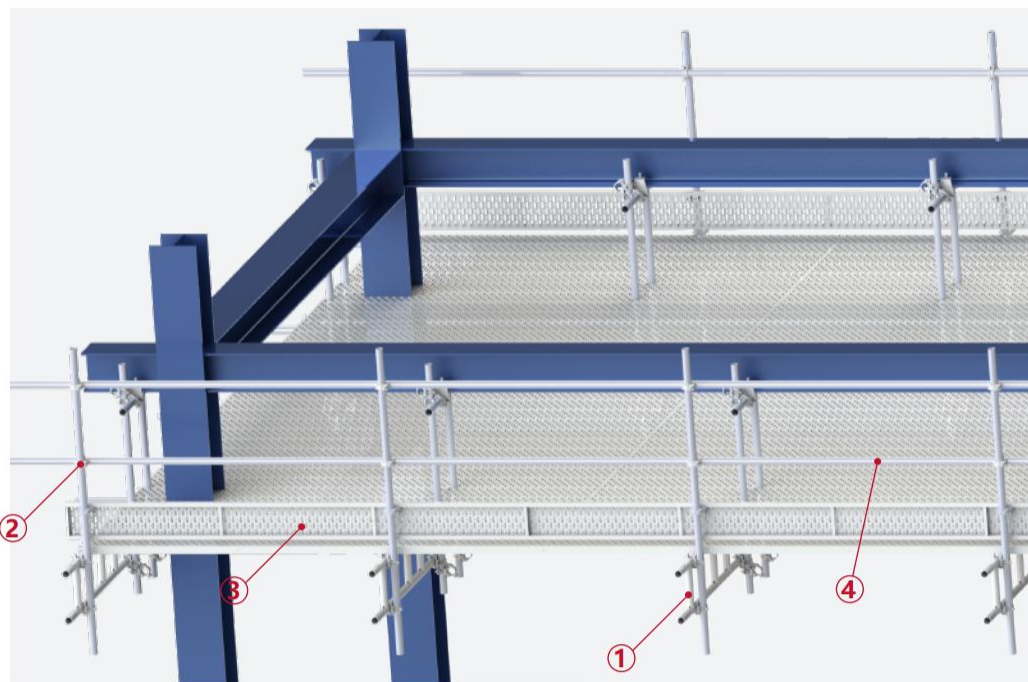
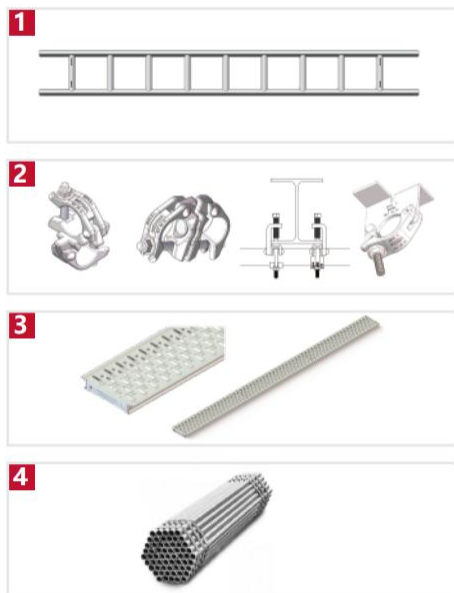


系统概述

该系统专为特殊环境搭建作业平台设计，凭借独特悬挂结构，能在地面难以直接进入的夹层区域、高空管廊提供稳定支撑，突破传统地面支撑脚手架限制，拓展作业空间。

其设计遵循安全、高效、灵活理念，运用先进原理和技术，采用模块化设计，方便安装拆卸。

结构组成



1

梯梁

采用**高强度、高韧性优质钢材**制造，经精细加工，承重和稳定性出色。为系统提供纵向支撑，与其他部件组合成稳固框架。

2

连接构件

包括**扣件 (couplers)**、**接头 (joints)** 等，设计严格，质量检测符合 **EN 74** 标准，采用先进锁紧技术，安装和拆卸方便。

3

钢跳板

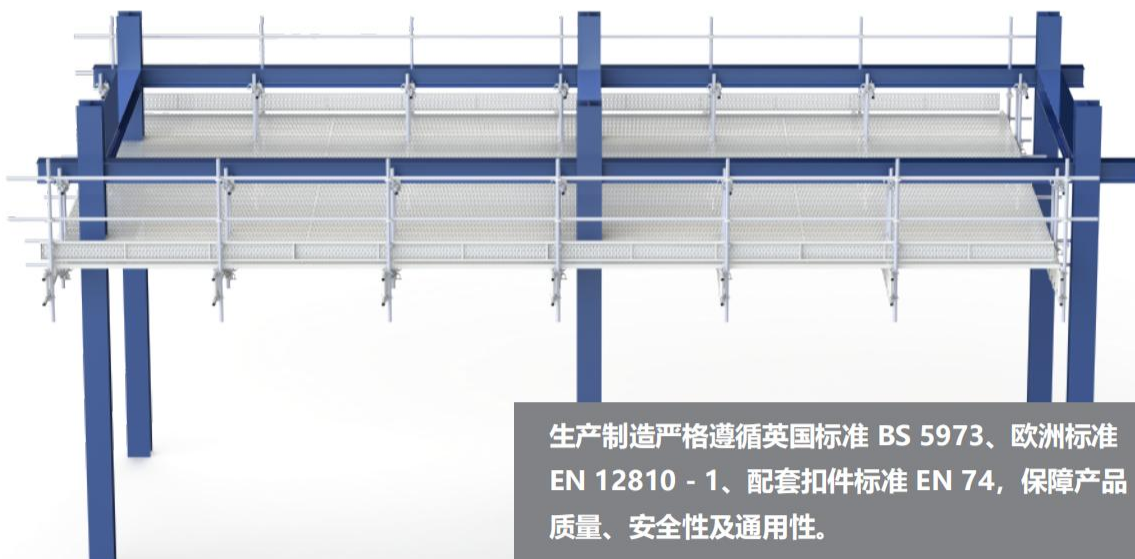
鼎维固 (WENMA) 专利产品，**专利断面设计**使其承载能力高，可承受更大荷载不变形，允许跨度大，**减少中间支撑点**，节约钢管及扣件用量，降低成本、提升施工效率，坚固耐用保障施工安全。

4

钢管

选用**优质欧标钢管**，强度和耐腐蚀性良好，用于连接梯梁，搭建防护栏杆、脚手板支撑结构，在特殊环境需具备防火、防爆性能。

管廊悬挂脚手架系统



生产制造严格遵循英国标准 BS 5973、欧洲标准 EN 12810 - 1、配套扣件标准 EN 74，保障产品质量、安全性及通用性。



优势特点

■ 高安全性

采用**高强度材料**和**合理结构设计**，承受复杂荷载，配备防护栏杆、脚手板、安全网等防护设施，连接扣件质量可靠，梯梁提供安全通道，面对极端条件也能保障一定安全。

■ 灵活性

能根据不同环境和需求灵活搭建，**构件可多种组合调整**，适应**不规则区域**和**复杂结构施工**，钢跳板适配不同搭建方案。

■ 经济性

耐用性减少设备更换费用，构件通用可重复使用降低采购成本，**高效施工缩短周期**，**减少人工和时间成本**，钢跳板节约材料成本，提升整体经济效益。

■ 高效性

模块化设计**方便安装拆卸**，**缩短施工周期**，可高空直接悬挂搭建，避免地面施工繁琐，**构件通用性强**，钢跳板减少支撑搭建，提升施工效率。

■ 耐用性

优质材料和**先进工艺**，构件经**防腐处理**，**结构抗疲劳**，在恶劣环境性能良好，钢跳板耐用，减少更换频次，降低使用和维护成本。

■ 环保性

可重复使用，**减少资源浪费**，搭建和使用对周边环境影响小，符合可持续发展理念。

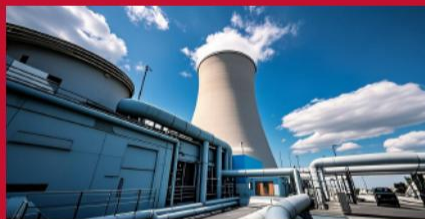


应用领域



石油化工行业

广泛用于管廊建设、维护和检修，不影响地面交通和生产运营，为工人提供安全作业平台，方便管道安装、焊接、防腐等工作。



能源行业

在发电厂和核电站建设与维护中发挥重要作用，可根据管道布局和设备位置灵活搭建，满足高空管道和设备安装、检修需求，严格遵循安全标准，保障安全。



其他工业领域

在冶金、船舶制造、大型机械制造等领域也有应用，用于设备安装、调试和组装。



总部

天津鼎维固模架工程股份有限公司
天津滨海高新区海缘路199号滨海国际企业大道E2-16
info@iwenma.cn www.iwenma.cn

天津鼎维固脚手架工程科技有限公司
天津滨海高新区海缘路199号滨海国际企业大道E2-16
info@iwenma.com www.iwenma.com

中国香港

鼎维固脚手架香港有限公司
香港新界沙田安耀街2号新都广场16楼11室
info@iwenma.com www.iwenma.com

中国香港

鼎维固模架（香港）有限公司
香港新界沙田安耀街2号新都广场16楼11室
+852-91999158 +852-23682855
info@iwenma.com hk@iwenma.com
www.iwenma.com

Qatar

Wenma Scaffolding Solutions and Services W.L.L.
Regus, Doha Bank Street, Office 201,
Blue Tower, Sword Signal, Bank Street
PO Box 55918, Doha, Qatar
info@iwenma.com www.iwenma.com

Saudi Arabia

Wenma Scaffolding Co., Ltd.
Building 4294, Al khaliij Rd, 7943 Az Zhuhur Dist.,
32423 Office 12 Dammam city, Saudi Arabia
info@iwenma.com www.iwenma.com

Malaysia

Wenma Scaffolding Solutions And Services (M) SDN. BHD.
A-23-12 Menara The Met, Block A Level 23, Menara The
Met, No 20 Jalan Dutamas 2, 50480 Kuala Lumpur
info@iwenma.com www.iwenma.com